

Quooker®

# De kraan die **alles** kan

100°C kokend, gekoeld en bruisend water



Nummer

**17**

Januari  
2024





## De kraan die alles kan



De Quooker is bekend geworden als kokendwaterkraan. Inmiddels kan een Quooker veel meer. Warm, koud en kokend water geven uit dezelfde kraan bijvoorbeeld. Maar ook gekoeld en bruisend water, dankzij de CUBE. Niet voor niets noemen we hem 'de kraan die alles kan'. Elk Quooker-systeem bestaat uit een kraan op het

aanrecht en een reservoir in het keukenkastje. Dit reservoir houdt het kokend water op temperatuur, zodat je het continu direct tot je beschikking hebt. De CUBE is een extra reservoir dat gekoeld en bruisend water geeft. Deze kan naast het kokendwaterreservoir in je keukenkastje geplaatst worden.

**Quooker**





Front roestvrij staal

# De voordelen van een Quooker

## Het water uit je Quooker smaakt beter

Met een Quooker in huis geniet je iedere dag van het beste en lekkerste drinkwater. Hoe dat kan? Twee redenen: het HiTAC-koolstoffilter in het reservoir zuivert het water en het is goed 'doorgekookt'. Het water wordt bij een temperatuur van 108 °C bewaard in het reservoir. Zodra je met de bedieningsknop kokend water activeert stroomt het water kokend uit de kraan doordat het afkoelt naar 100 °C. Hierdoor slaat de kalk in het water neer en ontstaat niet dat onaangename schuimlaagje op de thee. Met een CUBE smaakt je water lekkerder omdat het gekoeld is, en als je zin hebt, voeg je er koolzuur aan toe voor sprankelende bubbels. Het verschil tussen de echte kokendwaterkraan en iets anders zie je niet alleen. Je proeft het vooral.

## Een Quooker bespaart tijd

Als je nooit meer hoeft te wachten tot het water kookt, gaat koken een stuk sneller. Zo bespaar je met een Quooker in huis, elke dag weer, kostbare tijd. Kies je ervoor om je Quooker-kraan uit te breiden met de CUBE? Dan hoef je bovendien nooit meer naar de winkel voor flessen (bruis)water.

## Een Quooker bespaart energie

Het reservoir van een Quooker is een soort thermosfles, die voorzien is van hoogvacuümisolatie. De warmte kan hierdoor niet ontsnappen en daarom kost het maar heel weinig energie om het water op een temperatuur van 108 °C te houden. Wie meerdere keren per dag kokend water nodig heeft, verbruikt met een Quooker daarom zeker niet méér energie dan met een waterkoker. Met een Quooker COMBI-reservoir, die naast kokend ook warm water levert, kun je zelfs energie besparen. Het is de eerste 'boiler' ter wereld met hoogvacuümisolatie en dus de zuinigste warmwatervoorziening voor in de keuken. Het COMBI-reservoir heeft hierdoor Energielabel A.

## Een Quooker gemak

Een pot thee zetten. Pasta koken. Groenten blancheren. Maar ook: die vette ovenschaal schoonmaken onder de kokendwaterstraal. Direct kokend water uit de kraan is vele malen per dag handig. Koppel je een CUBE aan je Quooker-kraan, dan kun je nog veel meer. Snel tien glazen limonade op tafel zetten bijvoorbeeld. Of een flesje bruiswater vullen voor onderweg.

## Een Quooker bespaart water

Als je water uit je Quooker-kraan tapt, tap je altijd exact de hoeveelheid die je nodig hebt. Nooit meer. Dat is bij een waterkoker wel anders. Vaak kook je veel meer water dan nodig. Of je vergeet het water in je waterkoker, waarna je het later opnieuw moet koken.

Wie voor een COMBI-reservoir kiest bespaart nog meer water. Dit reservoir levert niet alleen kokend, maar ook warm water. Dat betekent dat je de kraan nooit meer onnodig hoeft te laten lopen, in afwachting van warm water. Het warme water is er meteen.

## Een Quooker bespaart ruimte

Een waterkoker is meestal niet erg mooi om te zien. Hij neemt bovendien veel ruimte in op het aanrecht. Met een Quooker heb je dat probleem niet. De ruimte die je met een Quooker bespaart kun je gebruiken om te hakken, snijden, kneden en choppen. Ook het reservoir van een Quooker is zeer compact. Hij neemt in je keukenkastje nauwelijks ruimte in.

## Met een Quooker CUBE minder plastic afval

Als er gekoeld en bruisend water uit je kraan komt, zoals het geval is met de Quooker CUBE, hoef je nooit meer water in plastic flessen te kopen. Ook niet onderweg. Want voor je de deur uit gaat vul je thuis een fles die je steeds opnieuw gebruikt.



# Kies jouw kraan



Flex zwart

## Front



Hoogte: 255 mm  
 Sprong: 292 mm  
 Totale diepte: 335 mm  
 Kraangat: Ø 35 mm  
 Draaicirkel: 270°



## Flex



Hoogte: 412 mm  
 Sprong: 220 mm  
 Kraangat: Ø 35 mm  
 Draaicirkel: 270°



## Fusion Square



Hoogte: 291 mm  
 Sprong: 220 mm  
 Kraangat: Ø 35 mm  
 Draaicirkel: 360°



## Fusion Round



Hoogte: 366 mm  
 Sprong: 220 mm  
 Kraangat: Ø 35 mm  
 Draaicirkel: 360°



### Classic Fusion Square



Hoogte: 291 mm  
Sprong: 220 mm  
Kraangat: Ø 35 mm  
Draaicirkel: 360°

### Classic Fusion Round



Hoogte: 366 mm  
Sprong: 220 mm  
Kraangat: Ø 35 mm  
Draaicirkel: 360°

### Nordic Square Twintaps



Hoogte: 270 mm  
Sprong: 220 mm  
Kraangat: Ø 35 mm  
Draaicirkel: 360°

Maximale hoogte: 350 mm  
Minimale hoogte: 115 mm  
Sprong: 160 mm  
Kraangat: Ø 32 mm  
Draaicirkel: 360°

### Nordic Round Twintaps



Hoogte: 345 mm  
Sprong: 220 mm  
Kraangat: Ø 35 mm  
Draaicirkel: 360°

Maximale hoogte: 405 mm  
Minimale hoogte: 170 mm  
Sprong: 160 mm  
Kraangat: Ø 32 mm  
Draaicirkel: 360°



chrom



roestvrij  
staal



messing  
patina



chrom



roestvrij  
staal

### Classic Nordic Square single tap



Maximale hoogte: 350 mm  
Minimale hoogte: 115 mm  
Sprong: 160 mm  
Kraangat: Ø 32 mm  
Draaicirkel: 360°

### Classic Nordic Round single tap



Maximale hoogte: 405 mm  
Minimale hoogte: 170 mm  
Sprong: 160 mm  
Kraangat: Ø 32 mm  
Draaicirkel: 360°

### Nordic Square single tap



Maximale hoogte: 350 mm  
Minimale hoogte: 115 mm  
Sprong: 160 mm  
Kraangat: Ø 32 mm  
Draaicirkel: 360°

### Nordic Round single tap



Maximale hoogte: 405 mm  
Minimale hoogte: 170 mm  
Sprong: 160 mm  
Kraangat: Ø 32 mm  
Draaicirkel: 360°



chrom



roestvrij  
staal

Quoker®



chrom



roestvrij  
staal

Quoker®

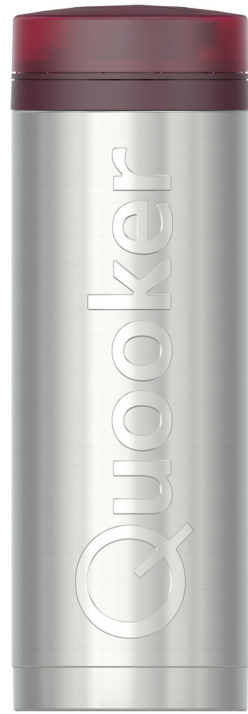




Fusion Square messing patina



# De reservoirs

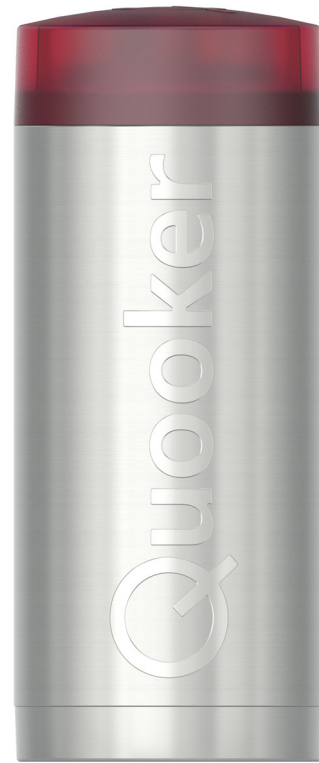


## PRO3

Geeft 3 liter direct kokend water.

Met de Quooker PRO3 heb je altijd kokend water bij de hand.

Diameter: 153 mm  
 Hoogte: 467 mm  
 Opwarmtijd: 10 minuten\*  
 Vermogen: 1600W  
 Stand-by verbruik: 10 W  
 Hoeveelheid 100 °C: 3 liter  
 Energielabel: geen\*\*  
 Ophangbeugel leverbaar: ja

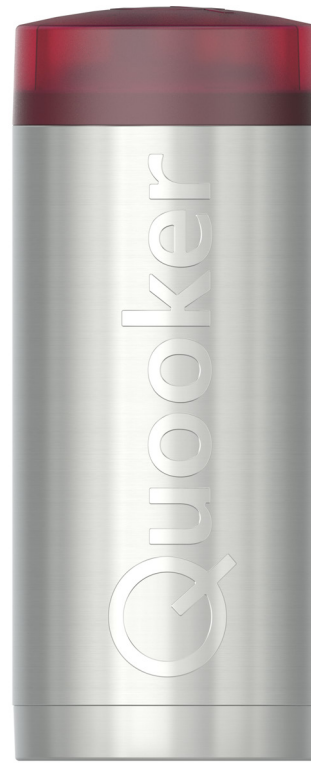


## COMBI

Geeft 7 liter direct kokend water of 15 liter warm water (60 °C).

Met de Quooker COMBI is ook het wachten op warm water verleden tijd. Bovendien is het de eerste 'boiler' met hoogvacuümisolatie. Door dit principe is het de zuinigste warm- en kokend-watervoorziening voor de keuken.

Diameter: 200 mm  
 Hoogte: 472 mm  
 Opwarmtijd: 20 minuten\*  
 Vermogen: 2200W  
 Stand-by verbruik: 10 W  
 Hoeveelheid 100 °C: 7 liter  
 Hoeveelheid 60 °C: 15 liter\*  
 Hoeveelheid 40 °C: 27 liter\*  
 Energielabel: A  
 Ophangbeugel leverbaar: ja



## COMBI+

Geeft 7 liter direct kokend water en onbeperkt warm water (60 °C).

De COMBI+ is aangesloten op zowel de koud als de warmwaterleiding. Net als de 'gewone' COMBI rekent hij af met het lange wachten op warm water en de verspilling van drinkwater. Door de aansluiting op de warmwater-leiding heb je onbeperkt warm water.

Diameter: 200 mm  
 Hoogte: 472 mm  
 Opwarmtijd: 20 minuten\*  
 Vermogen: 2200W  
 Stand-by verbruik: 10 W  
 Hoeveelheid 100 °C: 7 liter  
 Hoeveelheid 60 °C: onbeperkt  
 Hoeveelheid 40 °C: onbeperkt  
 Energielabel: A  
 Ophangbeugel leverbaar: ja

# Kies jouw reservoir

Welk reservoir past het best bij jouw keuken?



\*Deze waarden zijn gemiddelden. \*\*Volgens Europese wet- en regelgeving omtrent de energie-efficiëntie van huishoudelijke warmwatertoestellen, dragen het COMBI en COMBI+ reservoir een A label. PRO3 reservoirs leveren alleen kokend water. De EU heeft geen energielabel richtlijn opgesteld voor kokendwaterreservoirs. Deze reservoirs zijn echter net zo zuinig.





Fusion Round gunmetal

## Quooker CUBE



Met de CUBE geeft je Quooker-kraan naast koud, warm en kokend, ook gekoeld en bruisend water. Of maak je de lekkerste limonades en cocktails. De CUBE bespaart je tijd en ruimte, maakt het gebruik van plastic flessen overbodig en is helemaal veilig.

De CUBE komt onderin je keukenkastje te staan, naast het Quooker-reservoir. Aan het reservoir zit een CO<sub>2</sub>-cilinder waarmee je wel 60 liter koud bruiswater uit je Quooker-kraan kunt tappen.

Het display aan de voorkant van de CUBE geeft aan hoeveel bruiswater je nog kan tappen met de huidige CO<sub>2</sub>-cilinder. Bestel een nieuwe set eenvoudig via [quooker.nl](http://quooker.nl). De waterkwaliteit in Nederland vereist niet dat de CUBE met een filter wordt gebruikt. Mocht je de CUBE toch willen uitrusten met een extra filter, dan is deze beschikbaar via onze webshop.

### Specificaties CUBE

Hoogte: 500 mm

Breedte: 153 mm

Diepte: 270 mm

Afkoeltijd: 30 min

Stand-by verbruik: 5 W

De CO<sub>2</sub>-cilinder vraagt 70 mm extra ruimte aan de voor- of zijkant van de CUBE.





Fusion Square rosé koper

**Van  
groenten-  
bouillon,  
tot  
gevulde  
water-  
bidon**

**Van  
couscous  
in de  
tajine,  
tot  
munt-  
water  
in de  
karaf**

**Van  
theetje  
met zus,  
tot  
frisje  
met zo**

**Van  
pasta  
à la  
papa,  
tot  
ranja  
à la  
mama**

**Van  
speentjes  
ontsmetten,  
tot  
handjes  
wassen**

**Van  
slow  
koffie  
met de  
mannen,  
tot  
mocktail  
met de  
meiden**

**Van  
geblan-  
cheerde  
bloemkool,  
tot  
bijgepulde  
bloemen-  
vaas**

**Van  
kokend  
water  
in de pan  
tot  
bruisend  
water  
in de kan**

**Van  
noodles  
in no time,  
tot  
bruisje  
op z'n tijd**



# Kies jouw Quooker-systeem



Nordic zeppomp zwart

Fusion Round zwart

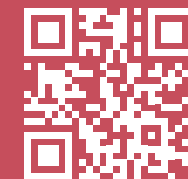
Op [quooker.nl](http://quooker.nl) kun je eenvoudig jouw systeem samenstellen. Kies een kraan in de finish die je wenst en combineer deze met een voor jouw situatie geschikt reservoir. Bij het samenstellen kun je ook de CUBE toevoegen voor gekoeld en bruisend water. Daarnaast vind je er handige accessoires zoals een bijpassende zeppomp of energieverdeler.

**Quooker**

## Augmented reality

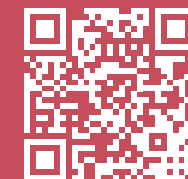
Met Quooker augmented reality kun je op een leuke en makkelijke manier virtueel onze kranen plaatsen in de omgeving die jij wenst.

Zo kun je eenvoudig zien hoe een Quooker-kraan in jouw keuken past.



## Bespaarcheck

Wist je dat je met een Quooker ook water en energie kunt besparen? Doe de bespaarcheck. Zo krijg je direct een indicatie wat jouw huishouden verbruikt en wat je met een Quooker bespaart.



**Quooker**



Quooker Nederland B.V.  
Staalstraat 1  
2984 AJ Ridderkerk  
+31 180 420488  
info@quooker.nl  
www.quooker.nl





*Plötzlich sah ich es vor mir.*

*Als ich die Idee vor Augen hatte,  
wurde mir ganz warm und sie ließ  
mich nicht mehr los ...*

*Ich wollte einen Hahn herstellen,  
aus dem kochendes Wasser kam!*

Henri Peteri  
(niederländischer Physiker und Erfinder des Quooker)





## 1970

Dass eine Instantsuppe niemals eine Instantsuppe sein kann, wenn man kein kochendes Wasser zur Hand hat, wurde Henri Peteri bewusst, als er Anfang der siebziger Jahre an der Entwicklung solcher Suppen für einen internationalen Nahrungsmittelkonzern beteiligt war. Von diesem Zeitpunkt an ließ ihn diese Idee nicht mehr los. Er verließ den Konzern und begann im Keller seines Hauses mit der Entwicklung eines Kochendwassergerätes.



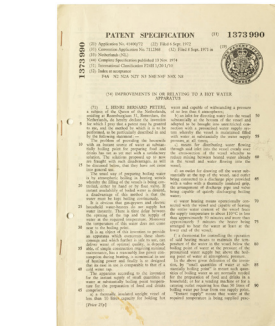
## 1970-1973

Trotz seines enormen leidenschaftlichen Einsatzes war Peteri nach einigen Jahren jedoch noch nicht über das erste Prototypenstadium hinaus gekommen. Das Gerät war schwer verkäuflich und störungsanfällig.



## 1970-1976

Es hatte sich aber herausgestellt, dass die Benutzer der ersten Prototypen sehr begeistert waren. Wer einmal einen Quooker hatte, wollte nicht mehr darauf verzichten.



## 1972

Das erste Patent.



## 1976

Erste Hahnserie (40 Stück). Mit abnehmbaren Bedienungsknopf.



## 1976

Erste Reservoirserie (40 Stück).



## 1978

Nachdem er das siebte Hypothekendarlehen auf sein Wohnhaus abgeschlossen hatte, waren die finanziellen Möglichkeiten zur Fortführung der Entwicklungen ausgeschöpft. Peteri war gezwungen, das Projekt auf Eis zu legen, um sich wieder um den Lebensunterhalt seiner Familie kümmern zu können.



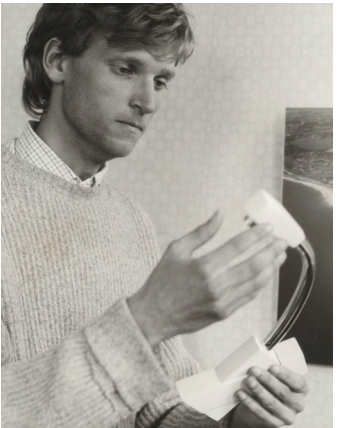
## 1978

Prototyp. Entwurf von IDEI; die Designer des ersten Renault Espace.



## 1985

Nach seinem Jurastudium zog sich Sohn Niels einen Arbeitskittel an und begab sich fünf Jahre in den Keller. Aus der Idee wurde ein Produkt und so wurde der Quooker geboren.



## 1988

Erste, von Niels Peteri, gebaute Serie (100 Stück).



## 1992

Der Quooker Basic wurde eingeführt. Die erste, von Niels Peteri entwickelte Hahnserie. Es folgten 1997 der Classic, 1998 der Design und 2005 der Modern.



## 1993

Mit der Verstärkung durch den zweiten Sohn Walter, mittlerweile auch Jurist, nahm das Projekt wirtschaftlich Fahrt auf.



## 1995

Im Dezember 1995 wurde trotz immer noch anhaltender Verluste ein Gebäude in der Staalstraat in Ridderkerk (Niederlande) gekauft. In den Jahren 1998, 2001, 2002 und 2006 folgte der Erwerb angrenzender Immobilien (darunter auch eine Matratzenfabrik, die zur Produktionshalle umgewandelt wurde); der Quooker wurde weiter vorangetrieben.

## 2000

Im Jahr 2000 folgte die Einführung des Quooker VAQ. VAQ ist die Bezeichnung für die revolutionäre Hochvakuum-Isolation, die dieses Reservoir auszeichnet. Dieses Isolationsprinzip macht das Gerät äußerst sparsam und kompakt, so dass es sogar in einen Küchenschrank mit Schublade eingesetzt werden kann.

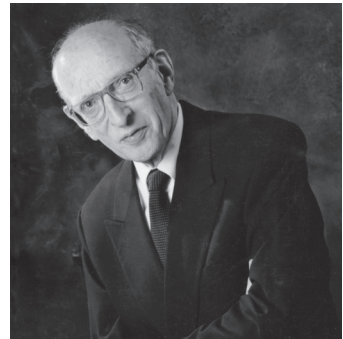
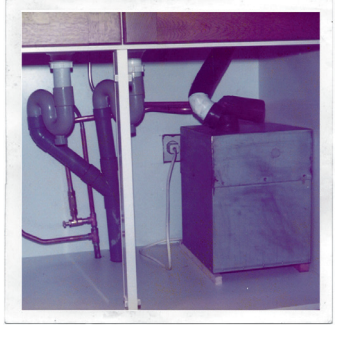


## 1997

Der Classic. Die erste Erweiterung des Hahnsortiments.

## 2006

Jahr der Einführung des Quooker COMBI. Das erste Modell aus dem Jahr 1976 sah noch wie eine große Metallkiste aus. Das Modell, das 2006 auf den Markt kam, ist 60% kleiner als ein Küchenboiler.



## 2007

Im Jahr 2007 starb Henri Peteri. In den letzten Jahren hatte er sich im Hintergrund gehalten. Er sah es selbst als seinen größten Verdienst an, dass sie zu dritt (Walter, Niels und er) so gut zusammengearbeitet haben.



## 2008

In diesem Jahr wurde die deutsche Auslandsgesellschaft mit Sitz in Düsseldorf gegründet.



## 2010

Einführung der Twintaps. Die Twintaps sind eine Kombination aus Kochend-Wasserhahn und Mischbatterie im gleichen Design.

## 2012

Nach einer längeren Anlaufphase folgte 2012 der Fusion. Da wir gegen das hartnäckige Vorurteil ankämpfen mussten, dass kochendes Wasser aus dem Hahn ein Sicherheitsrisiko darstellt, waren wir auch mit der Entwicklung des 'Alles-in-einem-Hahn' entsprechend zurückhaltend. Der Mut zahlte sich aber aus, im Jahr 2012 überreichten wir die ersten Fusion-Modelle unseren Händlern persönlich.



## 2016

Im Jahr 2016 entstand die neue Unternehmenszentrale und damit siebte Erweiterung am gleichen Standort. Die Betriebsfläche verdoppelte sich so auf 11.000 m².



Einführung Flex. Unser Kochend-Wasserhahn wird wiederum um eine Funktion erweitert. Ein flexibler Zugauslauf für warmes und kaltes Wasser für einen erweiterten Nutzungsbereich.

## 2020

Die Quooker Österreich GmbH bezieht ihren neuen Standort in Klagenfurt.



## 2021

Einführung des neuen Quooker CUBE, noch kompakter und in neuem Design.

## 2022

Wir starten die Quooker Front. Ein neues Design, das zur Quooker-Familie passt. Mit der Front wählen Sie kalt, warm, kochend, gekühltes und prickelndes Wasser in einem!